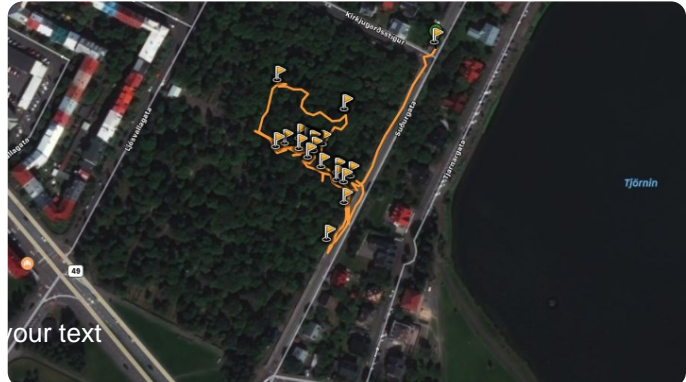


MENNINGARLEGUR OG LISTRÆNN ARFUR Í KIRKJUGARÐINUM, HÓLAVALLAGARÐUR

CULTURAL AND ARTISTIC HERITAGE OF THE HÓLAVALLAGARÐUR CEMETERY



Leiðin liggur um Hólavallagarð við Suðurgötu og varpar ljósi á menningar- og listrænan arf í kirkjugarðinum. Gengið er á milli járngræðra minningarmarka, nánar tiltekið krossa úr pottjárnri, en fjöldi þessara minningarmarka og járngrindverka í garðinum er ein ástæða þess að hann er talinn einstakur. Um eitt minningarmarkanna er sagt að það „...myndi sóma sér sem aldarprýði í hvaða kirkjugarði Norðurálfu sem væri“. Í göngunni er sagt frá kirkjugarðinum, járnkrossum á leiðum og táknum á þeim og lauslega rakin ævágrip þeirra sem þar hvíla. Einnig er sagt stuttlega frá líkhúsi sem áður var í Hólavallagarði. Leiðin er góður kostur fyrir þá sem ekki geta gengið langt eða vilja skoða menningararf í næsta nágrenni við sig. Hún getur einnig verið hvati að hönnun annarra leiða í garðinum.

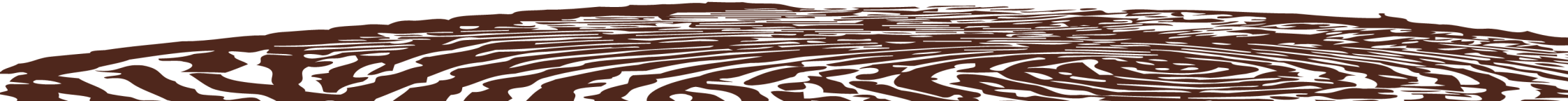


UPPLÝSINGAR		
Endar á upphafspunkti (hringur)	Lengd leiðar	Uppsöfnuð hækkun leiðar
Já	0,69 km.	1 m.
Erfiðleikastig	Miðlungs	
Staðsetning - hnit	64°08'43.1"N	21°56'43.7"W
Aðliggjandi götur	Ljósvallagata, Hólavellir, Kirkjugarðsstígur, Suðurgata, Hringbraut	
Almenningssamgöngur	Strætó leiðir 1, 3 og 6 fyrir framan Háskóla Íslands, skáhallt yfir götuna	
Aðgengi fatlaðra	Um mest alla leiðina en kafli hennar er þröngur en má undvikja	

The route takes you through a part of the cultural and artistic heritage in the Hólavallagarður cemetery, focusing on the cast-iron burial monuments with iron crosses. One of the reasons why Hólavallagarður is considered unique is the huge number of such monuments, one of them even said to be able to “stand out in any Northern European cemetery.” This is a walk where you learn about the cemetery, the crosses and the symbols on some of them, but also to some extent about the life of the people who are buried underneath. It is an alternative route for those who cannot walk long distances or prefer to visit heritage sites close to their homes.



INFORMATION		
Ends at start point (loop)	Distance	Unevenness
Yes	0,69 km.	1 m.
Technical Difficulty	Moderate	
Location	64°08'43.1"N	21°56'43.7"W
Access roads	Ljósvallagata, Hólavellir, Kirkjugarðsstígur, Suðurgata, Hringbraut	
Public transport	Bus lines 1, 3 and 6 in front of the University campus nearby	
PRM Access	Most of the route. A short part of it might be difficult but can be avoided	



LEIÐIRNAR

LEIÐ 01 Gönguleið í náttúrunni í Elliðaárdal

LEIÐ 02 Söguleg og menningarleg arfleifð í Laugarnesi og Kirkjusandi

LEIÐ 03 Sólstöðuganga

LEIÐ 04 Menningarlegur og listrænn arfur í kirkjugarðinum, Hólavallagarður

LEIÐ 05 Reykjavík, Sögulegar stytur

SAMSTARFSaðILAR

Permanent University of the
University of Alicante
SpánnTengiliður: Marian Alesón Carbonell
upua.internacional@ua.es
http://web.ua.es/upuaU3A Reykjavík
ÍslandTengiliður: Ingibjörg Rannveig
Guðlaugsdóttir
ingibjorg.rannveig@gmail.com
http://www.u3a.isDemocratic Society East Foundation
PóllandTengiliður: Aleksandra Kujawska
akujawska@tdw.org.pl
www.tdw.org.plPublic Open University of Zagreb
KróatíaTengiliður: Vedran Tomšić
vedran.tomsic@pou.hr
www.pou.hr

Verkefnið: 2018-1-ES01-KA204-050239

Þetta verkefni er unnið
með styrk frá Erasmus+,
samstarfsáætlun ESBÞessi útgáfa var kostuð með styrk frá Erasmus+ áætlun
Evrópusambandsins.Þetta rit endurspeglar aðeins skoðanir höfunda og
framkvæmdastjórn Evrópusambandsins getur enga ábyrgð
tekið á því hvernig upplýsingar í ritinu eru notaðar.MENNINGARLEGUR OG LISTRÆNN
ARFUR Í KIRKJUGARÐINUM,
HÓLAVALLAGARÐUR<https://www.heimheritage.eu/>