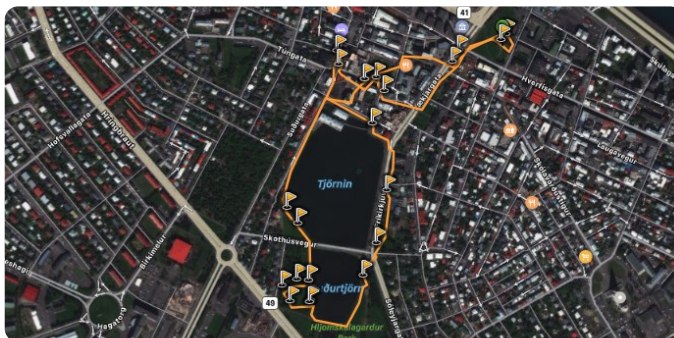


REYKJAVÍK, SÖGULEGAR STYTTUR



Göngunni milli styttna í miðborg Reykjavíkur má lýsa sem göngu um evrópska og íslenska menningar- og listasögu. Stytturnar eru mikilvæg kennileiti Reykjavíkur og endurspeglar sögu þjóðarinnar. Gangan hefst og lýkur á Arnarhóli, við styttu Ingólfs Arnarsonar. Hún fylgir síðan eftir tímalínu sögunnar og leiðir okkur milli styttna af okkar áhrifamestu persónum í sögulegu og listrænu samhengi. Listaverkin og höfundar þeirra eru stuttlega kynntir. Flestir þessara listamanna voru menntaðir í listaskólum á meginlandi Evrópu eins og má sjá af verkum þeirra og það er ekki síður áhugavert að sjá áhrif þess á íslenska menningu. Gangan er auðveld og nóg af bekkjum á leiðinni til að fá sér sæti á og hvílast. Listasafn Reykjavíkur gerði árið 2019 að ári útilistaverka. Smáforriti safnsins "Útilistaverk í Reykjavík" má hlaða niður ókeypis á snjallsíma.



UPPLÝSINGAR

Endar á upphafspunkti (hringur)	Lengd leiðar	Uppsöfnuð hækkun leiðar
Já	3,21 km.	14 m.
Erfiðleikastig	Miðlungs	
Staðsetning - hnit	64°08'52.0"N	21°55'58.9"W
Aðliggjandi götur	Ingólfsstræti, Hverfisgata, Lækjargata, Kirkjustræti, Vonarstræti, Frikirkjuvegur, Skothúsvegur, Tjarnargata, og Aðalstræti	
Almenningssamgöngur	Strætó, Leiðir 1, 6, 11, 12, 13 við Stjórnarráðið, (einnig Arnarhóll / Lækjargata)	
Aðgengi fatlaðra	Ágætt, göngustigar alla leiðina	

INFORMATION

Ends at start point (loop)	Distance	Unevenness
Yes	3,21 km.	14 m.
Technical Difficulty	Moderate	
Location	64°08'52.0"N	21°55'58.9"W
Access roads	Ingólfsstræti, Hverfisgata, Lækjargata, Kirkjustræti, Vonarstræti, Frikirkjuvegur, Skothúsvegur, Tjarnargata, and Aðalstræti	
Public transport	Bus lines 1, 6, 11, 12, 13 at Stjórnarráðið, (or Arnarhóll/Lækjargata)	
PRM Access	Good footpaths all the way	

REYKJAVÍK HISTORICAL STATUES

The walk between statues in Reykjavik can be described as a tour through a mixture of European and Icelandic art history. Statues are part of landmarks in Reykjavik and reflect this nation's history. The walk begins at Arnarhóll, where the statue of Ingólfur Arnarson — a settler— stands. The route then follows a circle along the historical timeline, where we are led between the statues of the most influential individuals as far as history and art are concerned. A brief introduction to the statues and their sculptors is provided. Most of the artists who created the artworks were educated in art schools on mainland Europe, and that shows in their work, but it is also interesting to see how it mixes with the Icelandic culture. In the year 2019, the Reykjavik Art Museum established a year of art in public spaces. The museum's Smart App, Reykjavik Outdoor Artworks, can be downloaded for free for Android and iOS.



LEIÐIRNAR

LEIÐ 01 Gönguleið í náttúrunni í Elliðaárdal

LEIÐ 02 Söguleg og menningarleg arfleifð í Laugarnesi og Kirkjusandi

LEIÐ 03 Sólstöðuganga

LEIÐ 04 Menningarlegur og listrænn arfur í kirkjugarðinum, Hólavallagarður

LEIÐ 05 Reykjavík, Sögulegar stytur

SAMSTARFSADILAR

**Permanent University of the
University of Alicante
Spánn**Tengiliður: Marian Alesón Carbonell
upua.internacional@ua.es
http://web.ua.es/upua**U3A Reykjavík
Ísland**Tengiliður: Ingibjörg Rannveig
Guðlaugsdóttir
ingibjorg.rannveig@gmail.com
http://www.u3a.is**Democratic Society East Foundation
Pólland**Tengiliður: Aleksandra Kujawska
akujawska@tdw.org.pl
www.tdw.org.pl**Public Open University of Zagreb
Króatía**Tengiliður: Vedran Tomšić
vedran.tomsic@pou.hr
www.pou.hr

Verkefnið: 2018-1-ES01-KA204-050239

Þetta verkefni er unnið
með styrk frá Erasmus+,
samstarfsáætlun ESBÞessi útgáfa var kostuð með styrk frá Erasmus+ áætlun
Evrópusambandsins.Þetta rit endurspeglar aðeins skoðanir höfunda og
framkvæmdastjórn Evrópusambandsins getur enga ábyrgð
tekið á því hvernig upplýsingar í ritinu eru notaðar.**U3A
REYKJAVÍK
UNIVERSITY OF THE THIRD AGE****REYKJAVÍK,
SÖGULEGAR
STYTTUR**<https://www.heimheritage.eu/>